

שיתוף ציבור כביש 22



מוריה
חברה לפיתוח ירושלים בע"מ



שיתוף ציבור כביש 22

שם הפרויקט: כביש 22

מקום הפרויקט: מהכניסה לרמת שלמה להר
חוצבים (הרב דרוק-יגאל ידין-כיכר הרטום)
ובנוסף כביש 4 צפונית להר חוצבים

צוות המתכננים

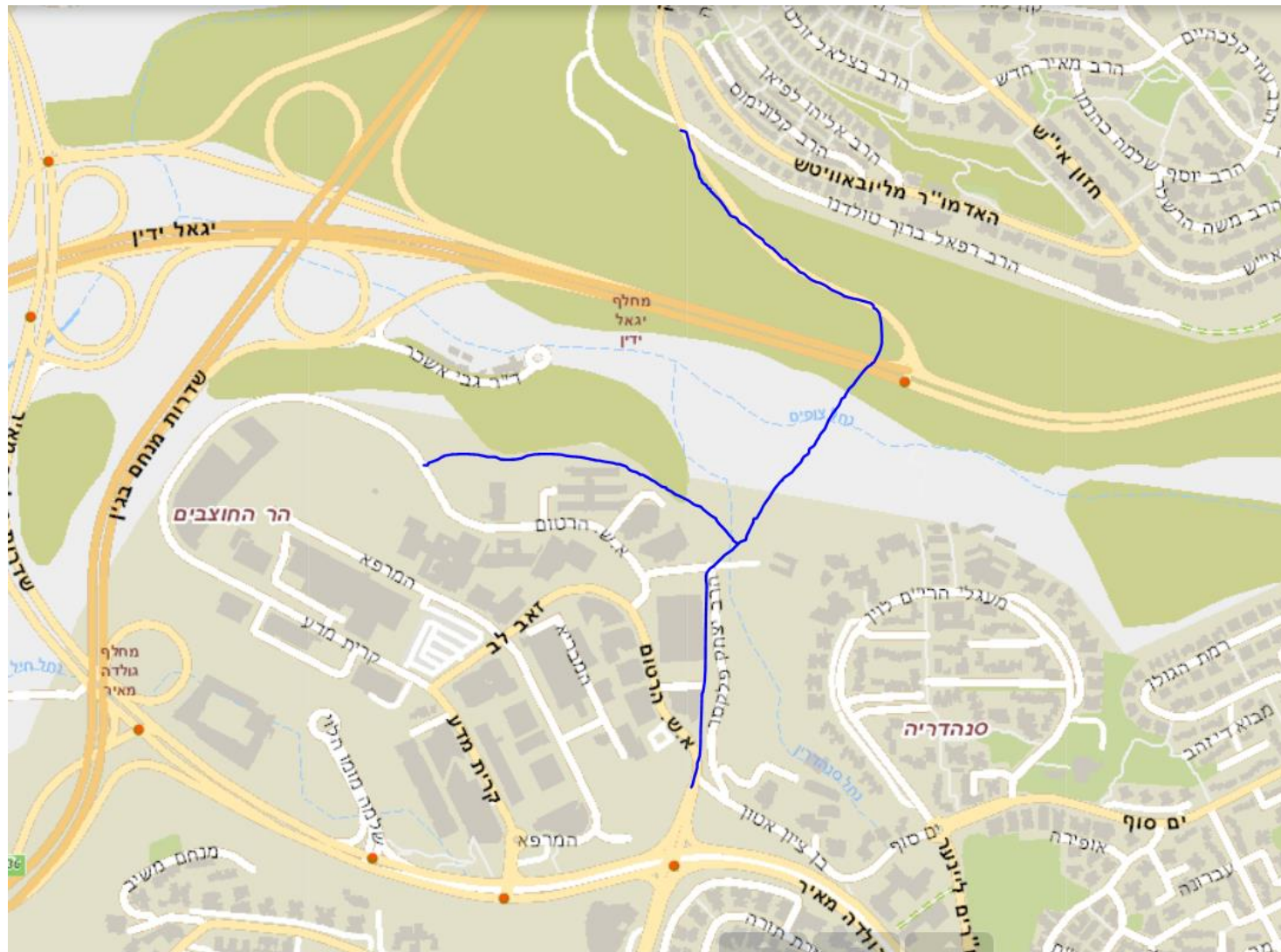
לביא נטיף אלגביש	ייעוץ הידרולוגי
בלנק לרר- גנאדי שריץ	יועץ קרקע ותכן מבנה
הלפרין פלוס	מודד
ציון זכות	בקרת קונסטרוקציה
ירון עברון הנדסה	סקר סיכונים תנועתי
ניסים שוקר- זהבה שוקר	כמאי ועורך מכרז
שבח הנדסה 1999	בקרה פנימית למכרז
עדי הדר	ניהול הפרויקט

אדריכלות ונוף	אהרונסון אדריכלים- איתי אהרונסון, דניאל שורר, שמרית בר אור
מתכנן תנועה והסדרי תנועה זמניים	אמאב- אלדד לבל, דוד כהן
מתכנן כבישים פיזי וניקוז	פטר ליבוביץ- אלעד רוזן, חן אברהמס
מתכנן קונסטרוקציה וגישור	שמיר פוזנר בראון- רונן בראון, מיכאל חייטמן, אסנת תנורי
מתכנן תאורה, חשמל וחח"י	שלומי ויסמן – אי אי סי סי
מתכנן ביוב, מים ותאום תשתיות	ירמוך- שם טוב רחמני, וסילה אנדרצ'ויו
יועץ בטיחות	שלהבת מערכות מידע
יועץ נגישות	שקל – אבי רמות
יועץ סביבה ואקוסטיקה	תו"פ יועצים
אגרונום עצים	אדיר אלווס
יועץ לו"ז	שער ניהול פרויקטים
גאולוגיה	עוזי זלצמן
סקר סיכונים	ברייטמן אלמגור זוהר

תרשים סביבה



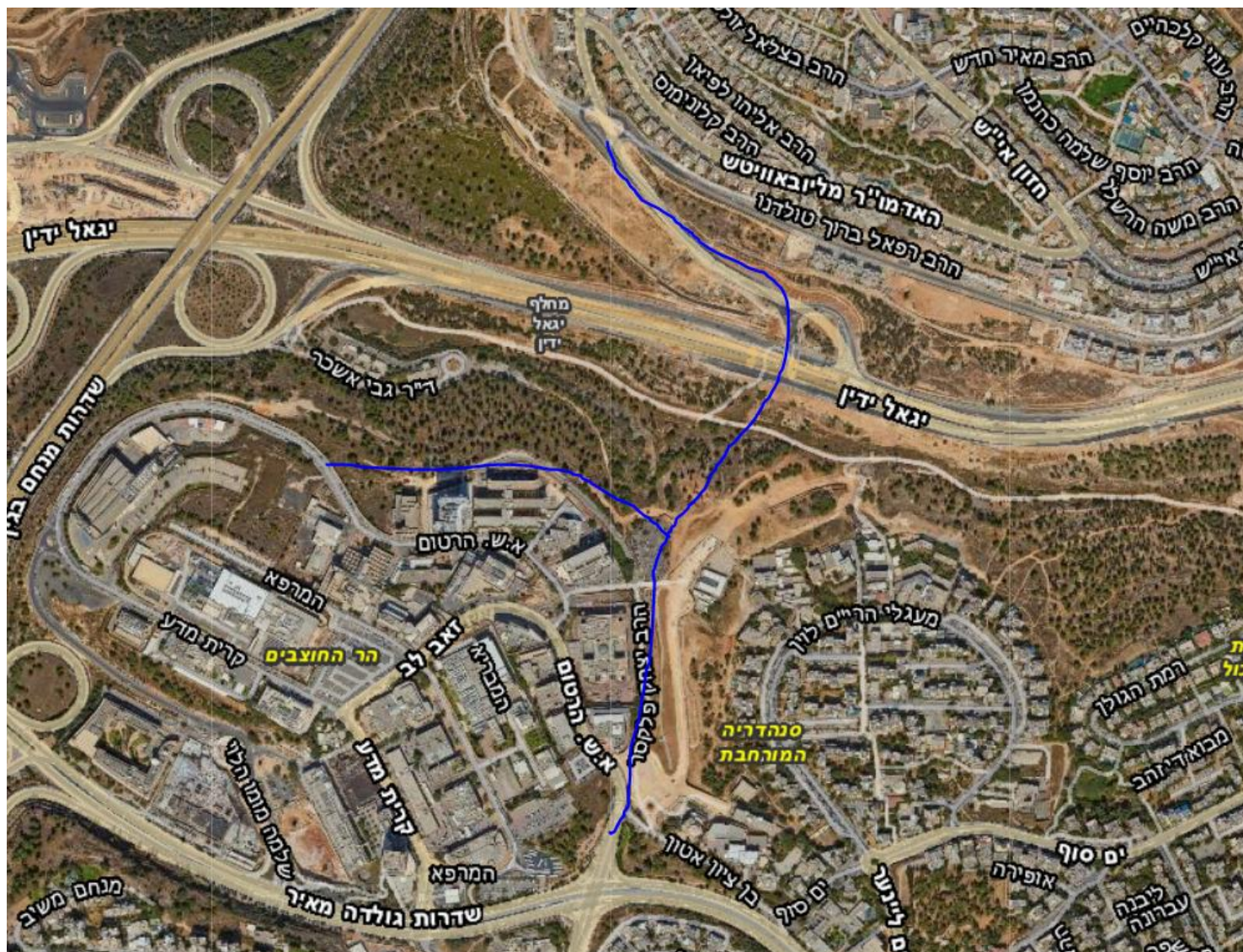
תוואי הכביש
המתוכנן

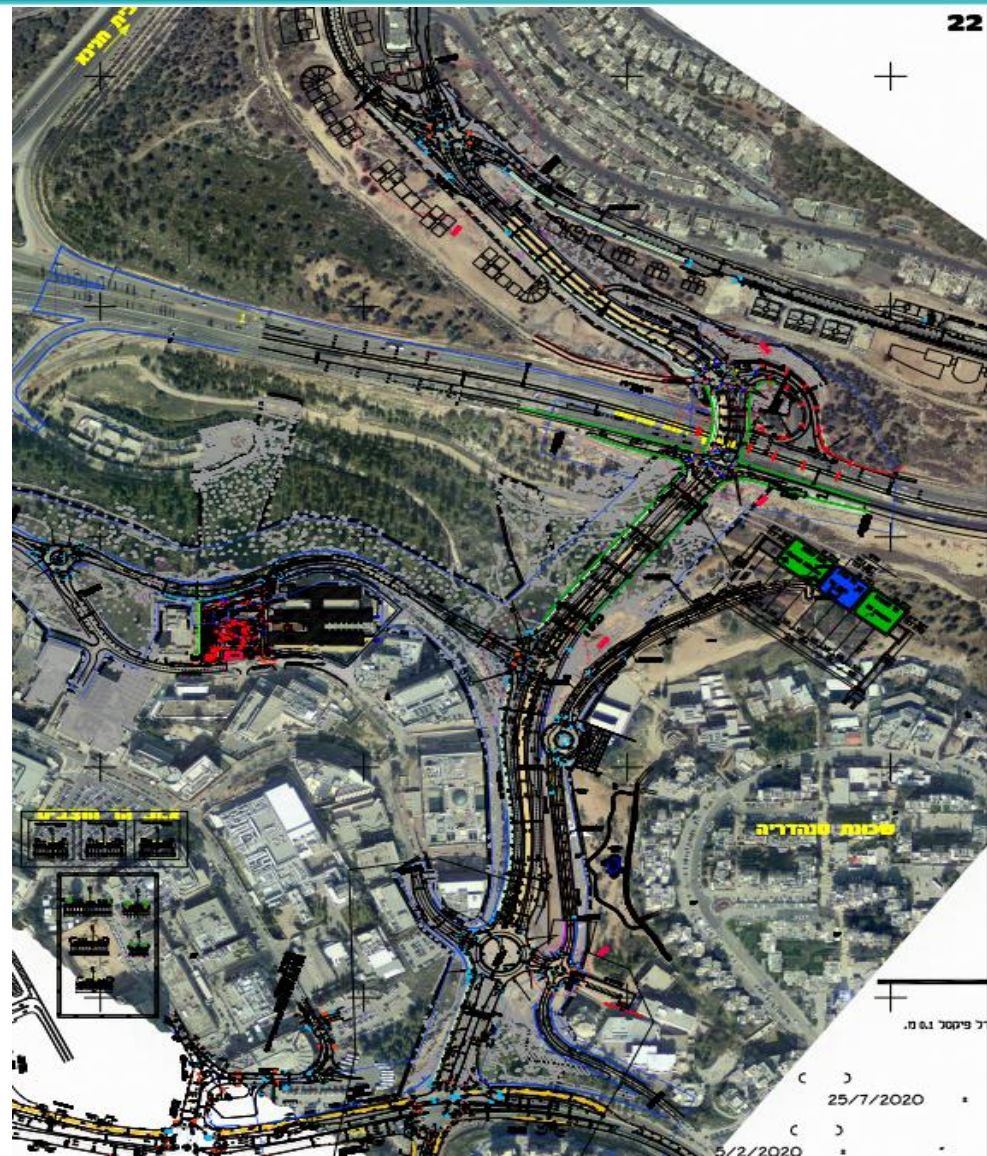


תצ"א



תוואי הכביש
המתוכנן





תנוחה ע"ג תצ"א



תאור הפרויקט

תיאור הפרויקט:

- מדובר על כביש חדש דו נתיבי דו מסלולי ובנוסף גם מת"צ, מדרכות ושביל אופניים.
- נדרש לשמור על נגישות מכל הכיוונים לרבות מנחל צופים.
- חלופה של הגישור: גשר בכביש 22 בעל 3 עמודים כאשר העמוד האמצעי מדרום למרכז הנחל, וגשר בכביש 4 בעל עמוד אחד מרכזי ו2 נציבי קצה.
- בנוסף, התבקשנו לתכנן את רחוב דרוק עד לכיכר בתוך השכונה ולרמזר אותה.

פרוגרמה

אלמנטים עיקריים:

- גשר כביש 22
- גשר כביש 4
- הרחבת גשר מחלף רמת שלמה
- מעבר תת קרקעי בין שכונת סנהדריה להר חוצבים
- מת"צ אמצעי וברח' דרוק נת"צים ימניים
- שביל הולכי רגל נחל צופים
- שביל אופניים
- תשתיות ופיתוח



הדמיות





הדמיות





הדמיות



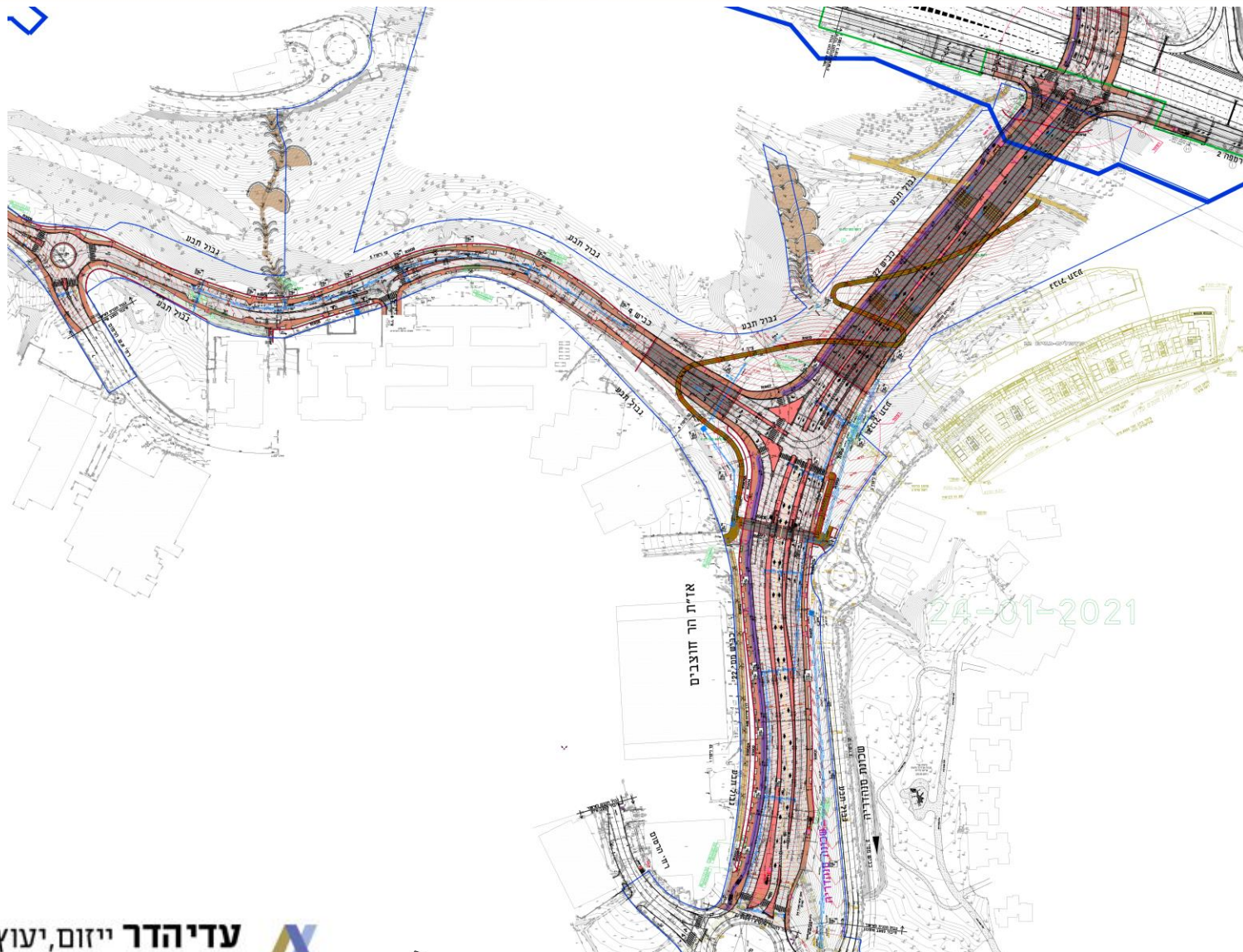
הדמיות



הצגת התכנון

תכנית תנועה

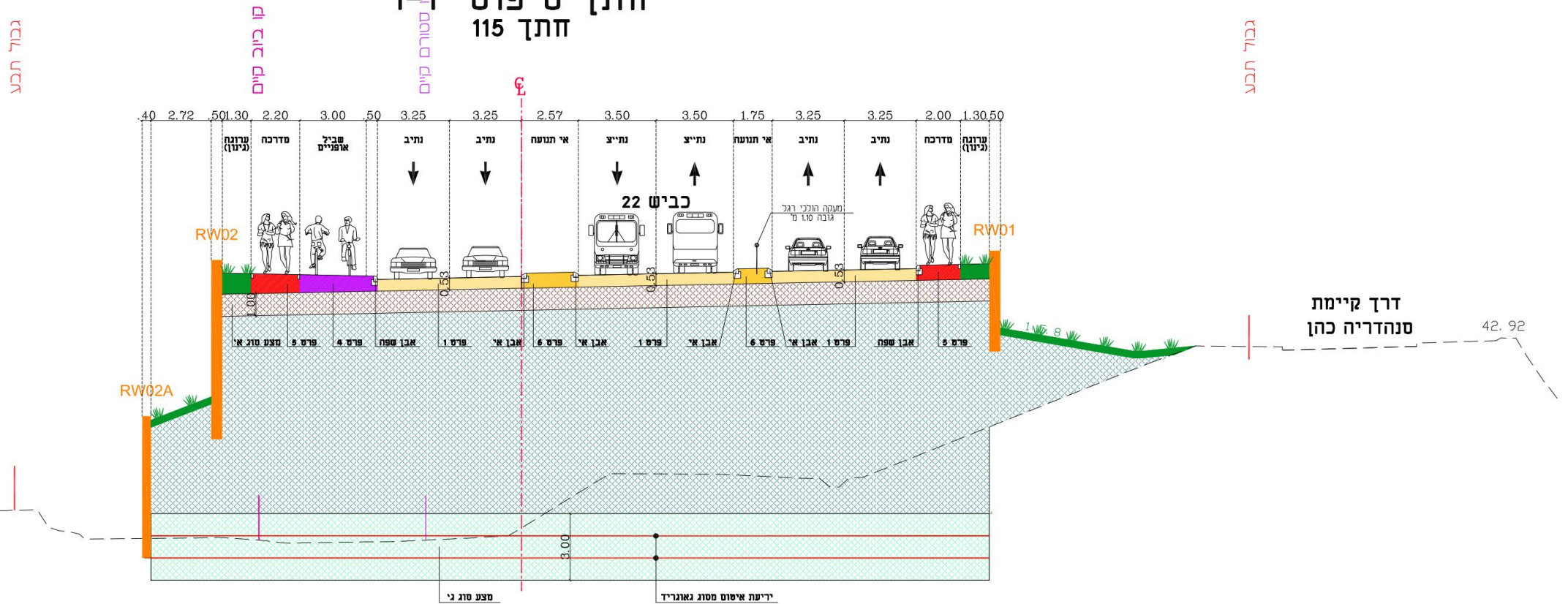




הצגת תכנית כביש תנוחה ורומים כללי

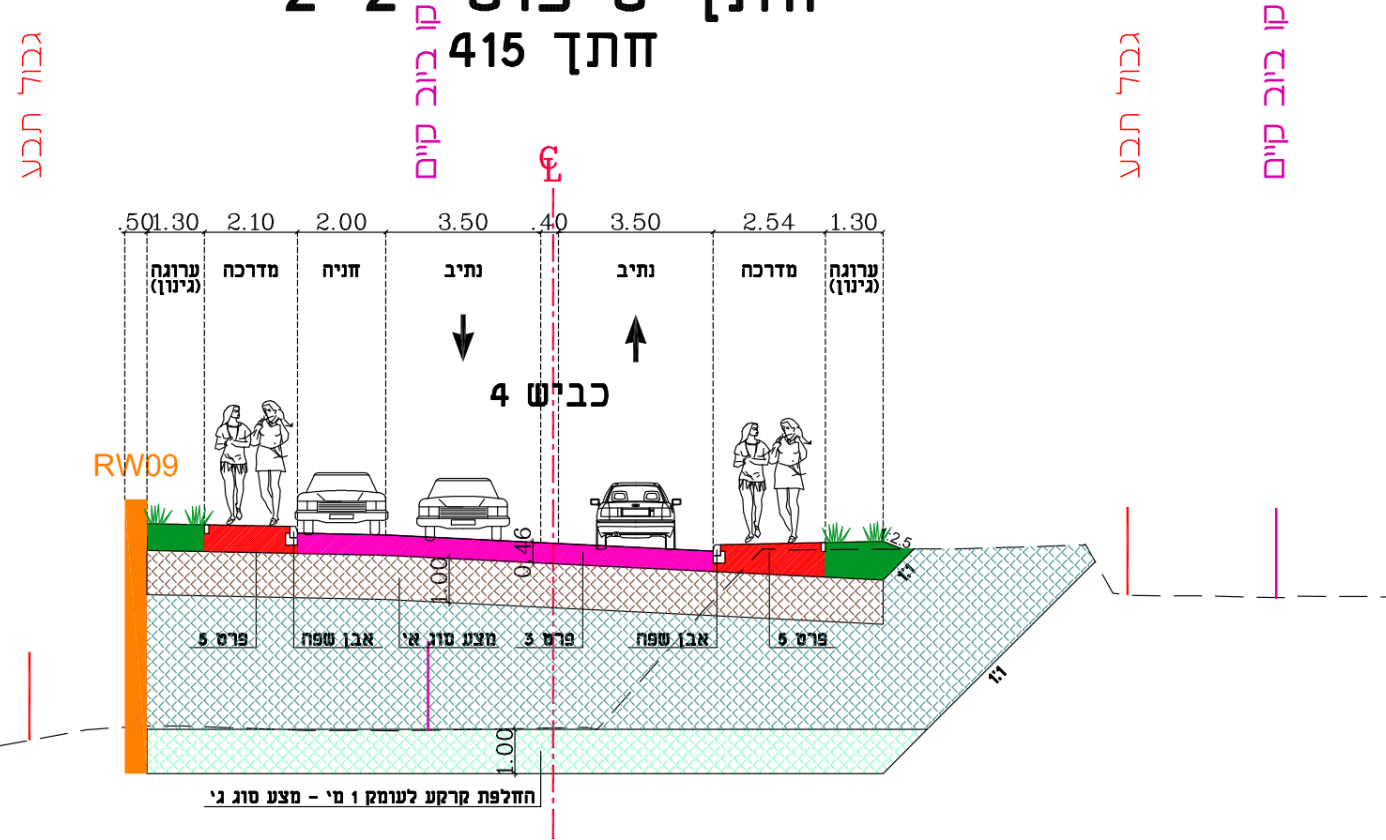
הצגת חתכים טיפוסיים

חתך טיפוסי 1-1 חתך 115

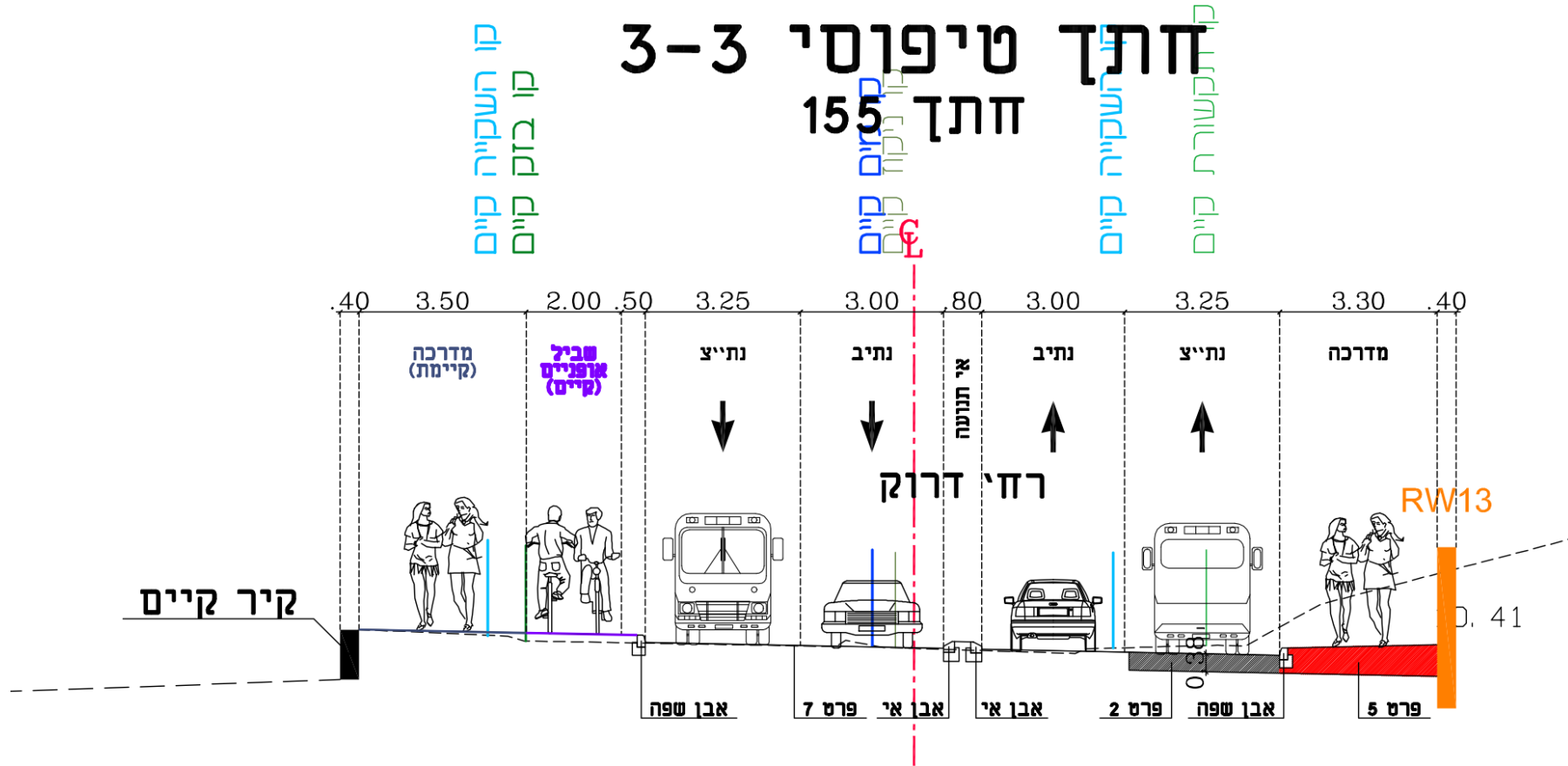


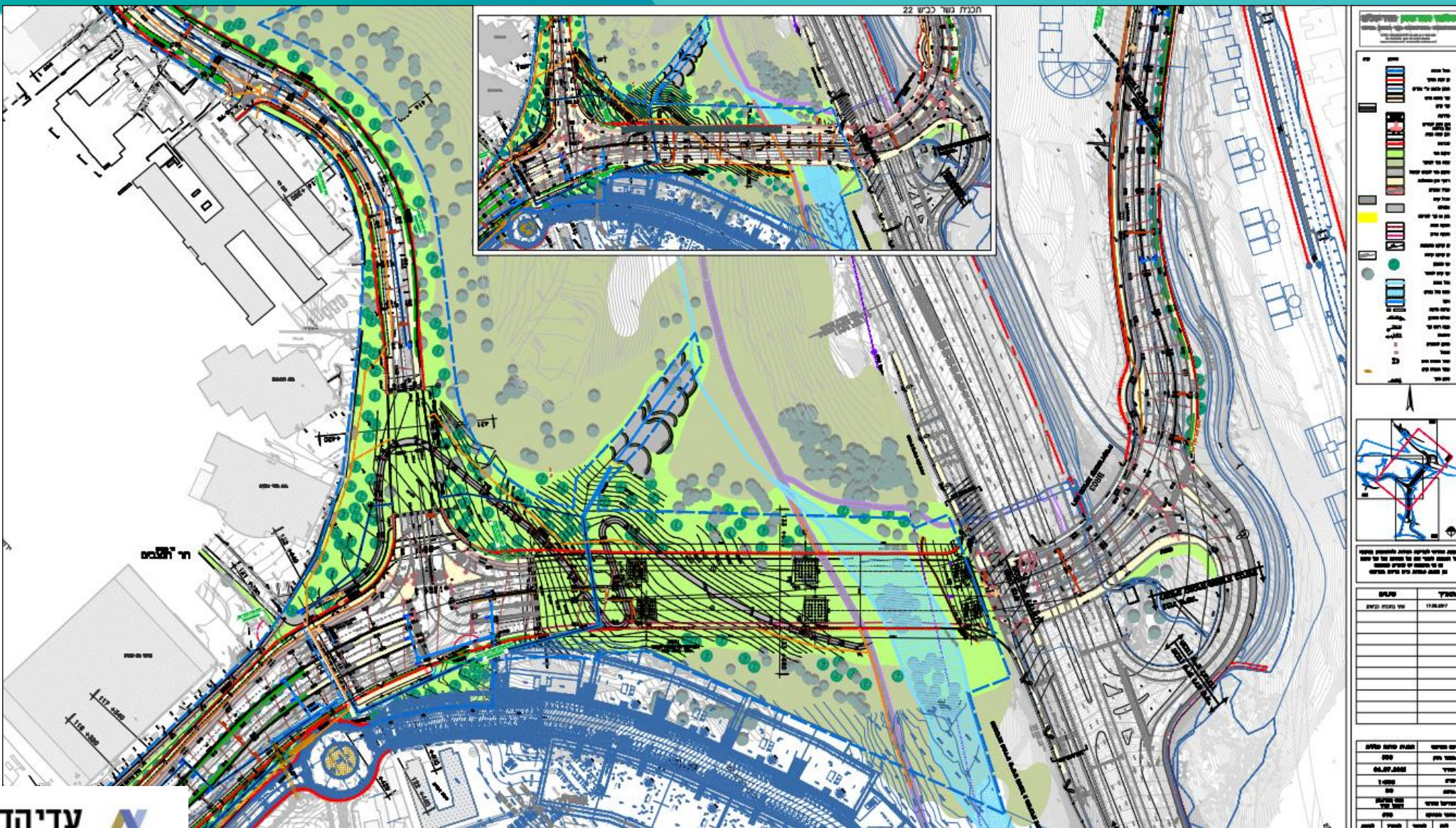
הצגת חתכים טיפוסיים

חתך טיפוסי 2-2 חתך 415

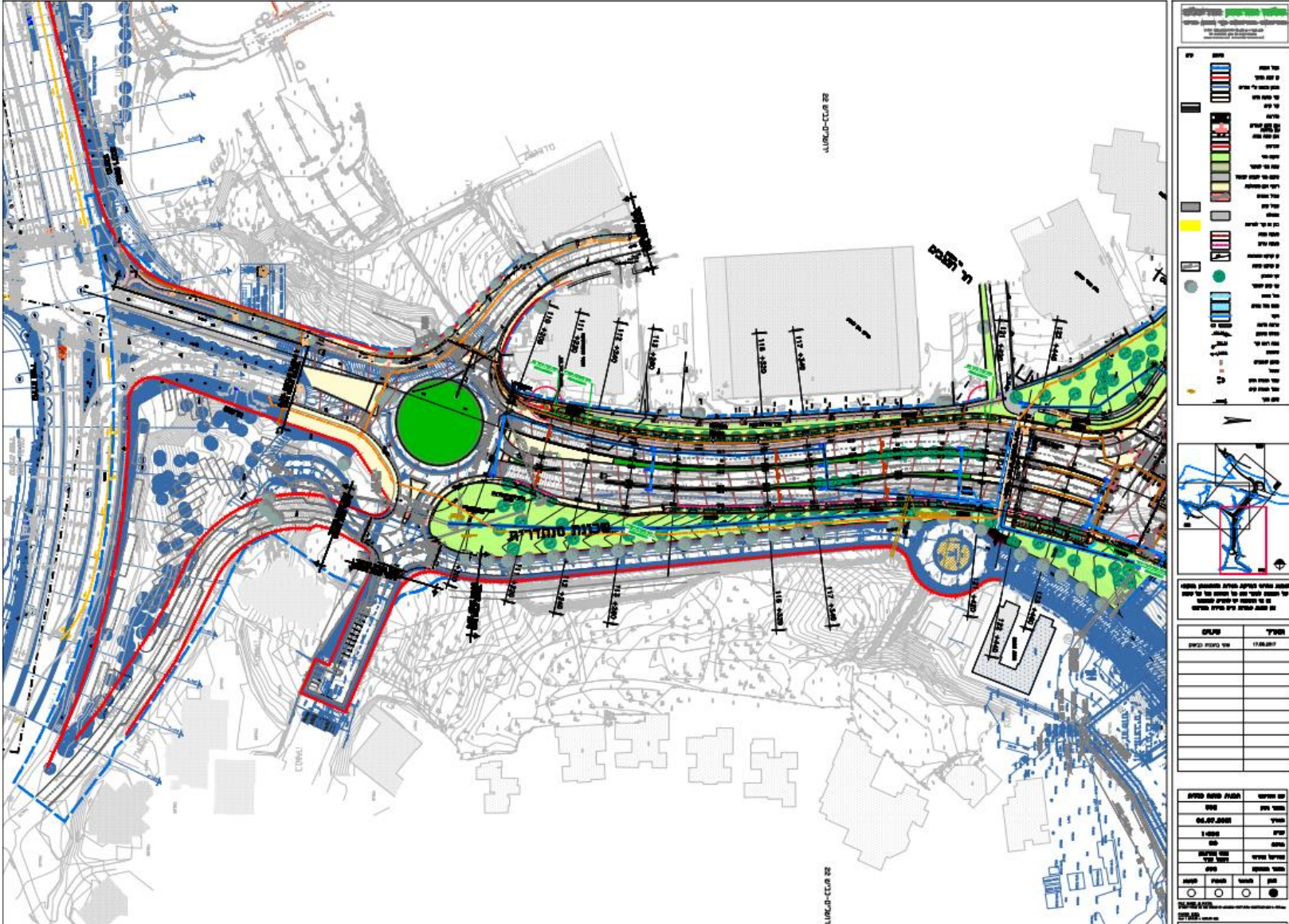


הצגת חתכים טיפוסיים







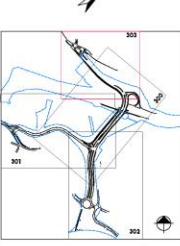


שלמה אהרונסון אדריכלים

אדריכלות אדריכלות נוף והכנת שרטוט

רחוב דודו שלמה ורמת

י"א תשפ"א

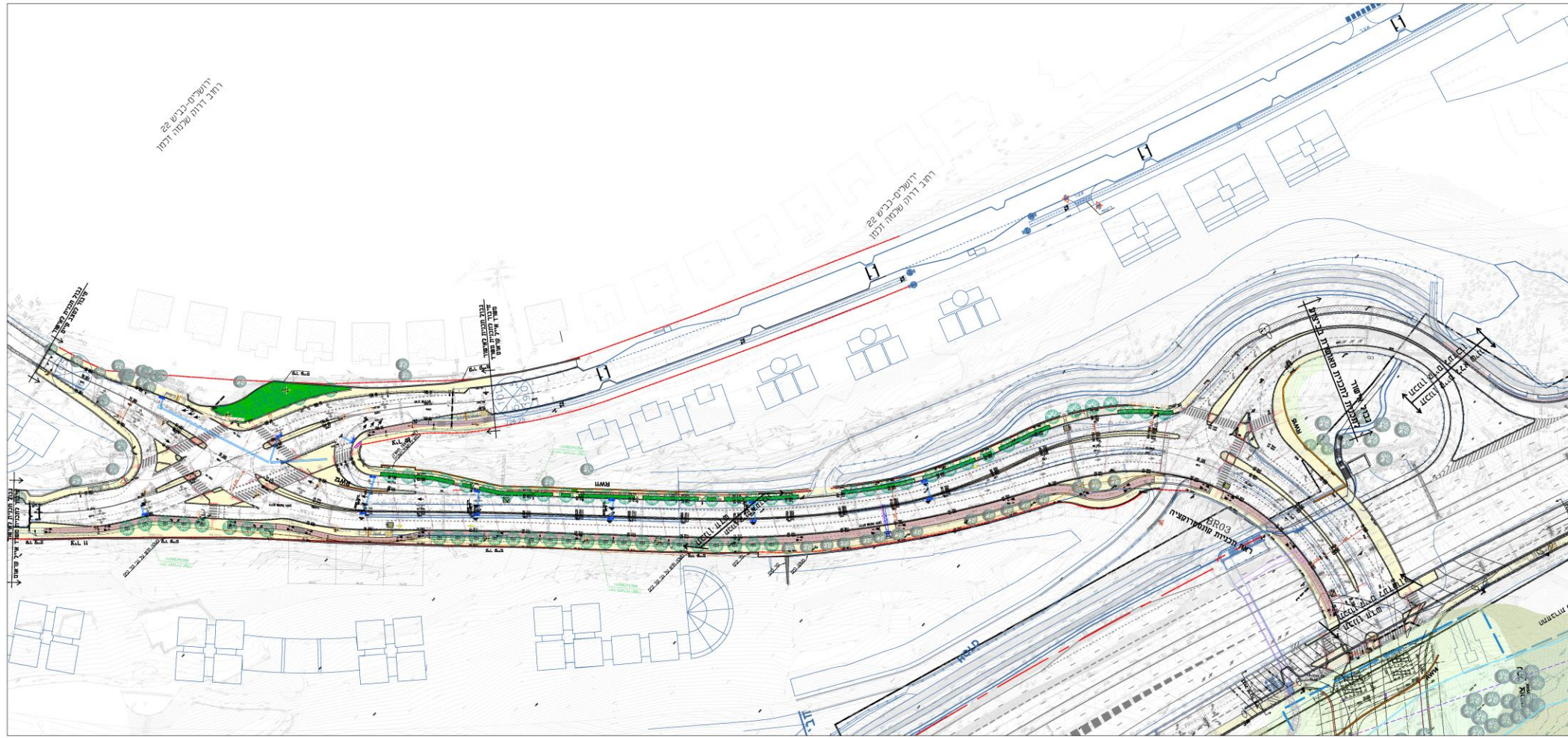


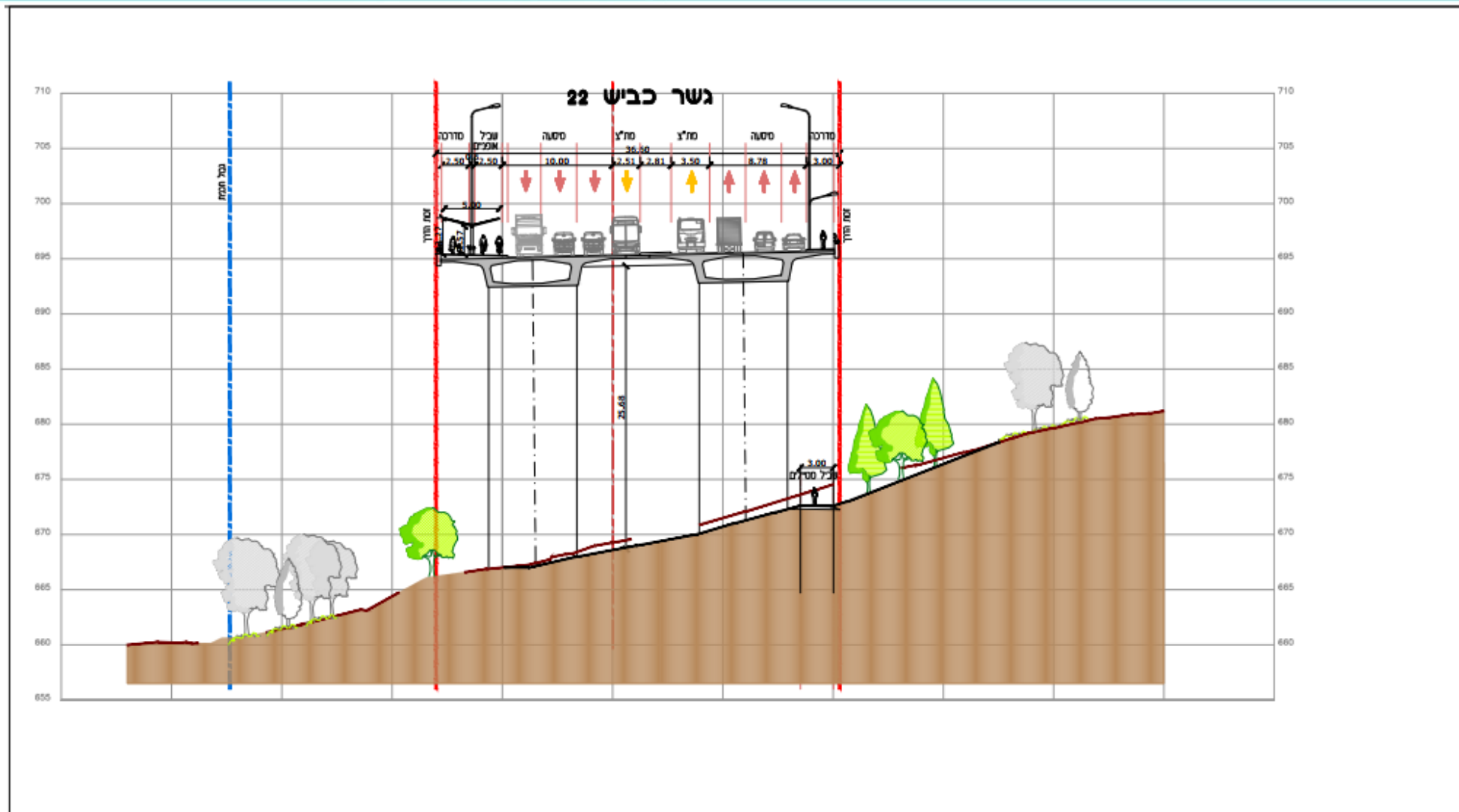
המבט מראי כביש 22 דרומה דרומה-מזרחה בנסיון
על המבט לבקר את כי הרחוב ע"י כי שנת
או או תאמת יי דחויים לתחנת
או לבוא עבודת י"ם מרה באימט

תאריך	שגינים
17.02.2021	שירי בובלת כביש

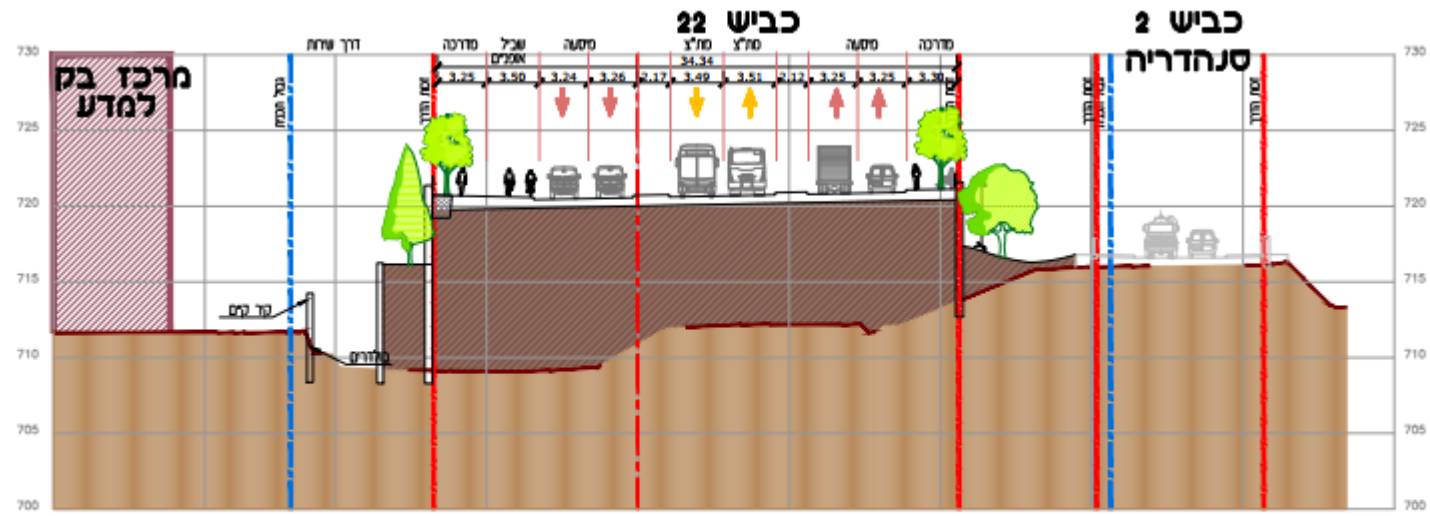
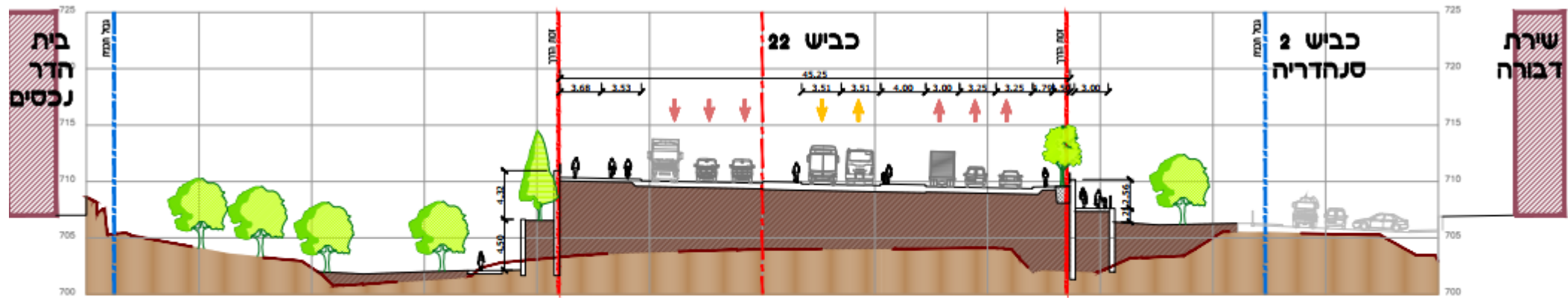
שם השיט	רובד ולכן דרוק
מספר גרע	303
תאריך	06.07.2021
מ"ס	1:800
גרסה	00
אדריכל אחראי	אח אהרונסון
מספר הפרויקט	693
לען	<input checked="" type="radio"/> קארט <input type="radio"/> נמירי <input type="radio"/> לבוא

כביש 22



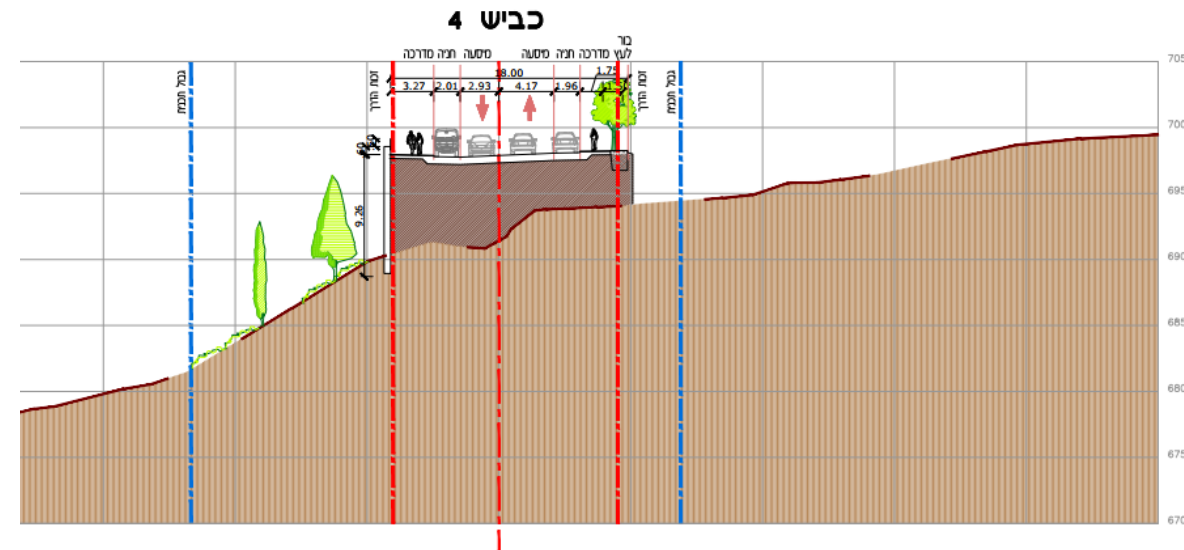
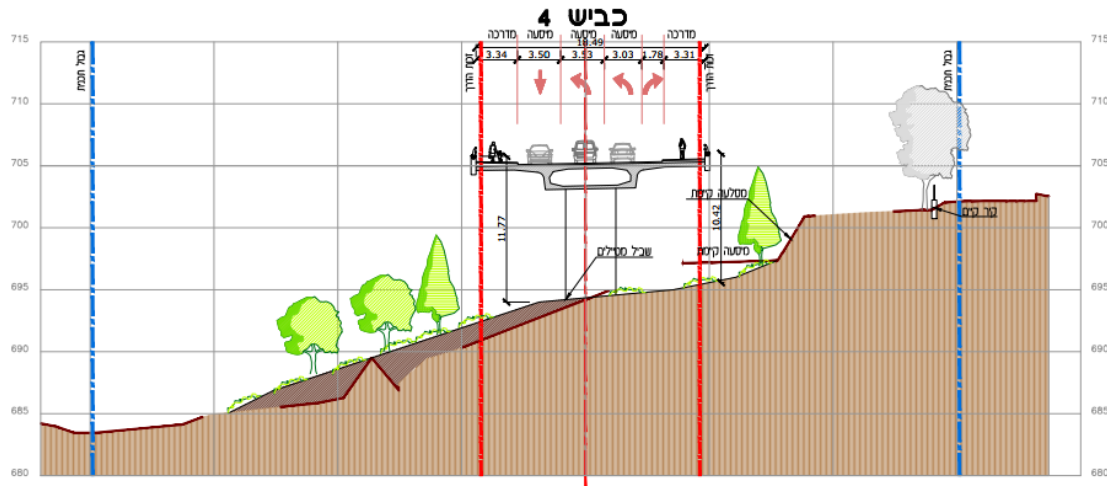


חתך 133
קנ"מ 1:250



חתך 123
קנ"מ 1:250

חתך 116
קנ"מ 1:250



חתך 421
קנ"מ 1:250

חתך 405
קנ"מ 1:250

לו"ז לביצוע+ אבני דרך עיקריות

- קבלת תקציב לביצוע - יולי 2022
- פרסום מכרז – ינואר 2023
- השלמת ביצוע - 36 חודשים

סיכום



מוריה

חברה לפיתוח ירושלים בע"מ

תודה

